

# Dive Log

Date 2012. 2. 24 - 25

Point 北海道 知床 宇登呂  
幌別

Guide しほちゃん (ロビンソン)

In: 24日 2本  
25日 2本

## Dive Data

Out:

Bt: 15min

Max:

Ave:

Vis:

Temp: -4℃  
-2℃

Wind:

Wave:

Condition:

Current:

クリオネ

キヌウレイクラゲ

キヌミズクラゲ

オシロウミウシの仲間

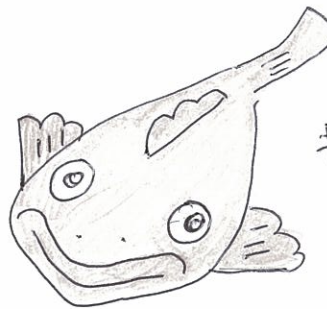
アムール川の恵みたち

- ・ヤムシ
- ・オキアミ

アマモ

ヒタバハリイソギンチャク

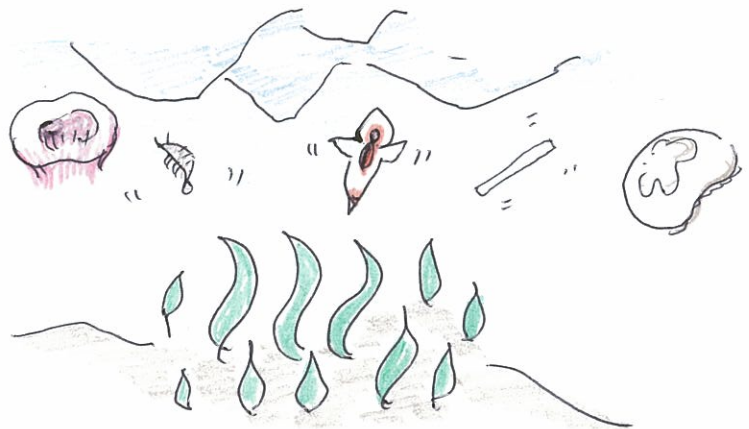
キヌカシカ



キヌカシカ

舞くものなら  
たんでいもどびつく。  
周囲の色にあわせて  
変化する。

気温 24日 -10℃  
25日 -9℃

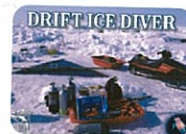


今年の流氷は いっぱい出た

上を もりもり 歩ける 位でした。

24日は 激サム!

25日は 天気が良くて 景色! だけど 寒ー!!!



今年も一緒に潜ると楽しかったー

クリオネ 当たり年。 2013年 は...!? (笑)

また 会えるの 楽しみに してるー。 2013年 2月 24日

Special thanks to KATA DIVING SERVICE.