

Dive Log

宇佐美ビーチ ①

Date 2013. 6. 23

Point 宇佐美ビーチ

Guide

アルミ8L

Dive Data

In: 10:03 Out: 10:55 Bt: 52 Max: 14.7 Ave: 9.9

Vis: 5m Temp: 20.9 Wind: Wave:

Condition:

Current:

台風一過の日曜日!

東伊豆の宇佐美にやってきました。

アジアンリゾート気分満点で、しかもすいていて、ステキホリデーです!

ロッカーの鍵を水中であつことしちゃったけれど、

何とか戻ってもらえていた!!!

Lucky な日♡

- ・ヤマトリ
- ・カワハキ
- ・オハクロベラ
- ・ネグツグイ
- ・コケキッコ
- ・アオウミウシ
- ・チカノハダイ
- ・ニザダイ
- ・スズメダイ
- ・エイ

- ・ハビキッコ
- ・キヌバリ
- ・カサゴ
- ・ウツボ
- ・キイロウミコチヨウ
- ・メバル
- ・ムカデウミウシ
- ・ウミスズメ
- ・レンロクケボリ
- ・サラサエビ
- ・ソラスズメダイ

オハクロベラ
婚活中



ハビキッコ
婚活中♡



←ムカデウミウシ
ウミカサ
ハトハト...

Dive Log

宇佐美 ツアー ②

Date 2013. 6. 23

Point 宇佐美ビーチ

Guide

アバ=8L

Dive Data

In: 12:06 Out: 57 Bt: 51 Max: 13.9 Ave: 7.4

Vis: 3m Temp: 22.1 Wind: Wave:

Condition: Current:

2本目は少し透明度が落ちてしまいました。

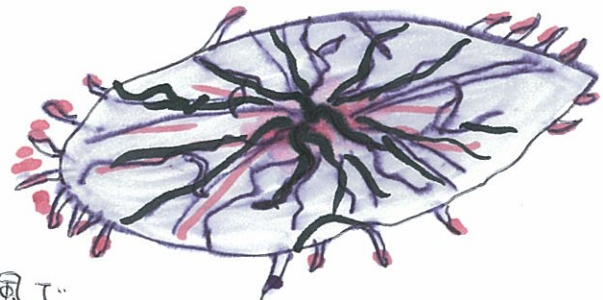
ニシキアンボが外出したけれど、すぐにかえってしまいました。

何これ? という なぞの生物を発見!! うみうしような、クラゲのような。きれいなんだけど何だ? 3つ。



- ・カゴカキダイ
- ・サラサエビ
- ・コケキアンボ
- ・ソラスヌメダイ
- ・カサコ
- ・ニシキアンボ
- ・キイロウニコチヨウ
- ・カニ

- ・ネンブツダイ
- ・ササエ
- ・イソキチヤク内のカニ
マルカサミ
- ・なぞの生きもの
クラゲ?? アクラゲ風で
ハナカサクラゲの触手風



なぞの生物...
↓
クラゲ? いま? とのこと。カサが破れておちた。